


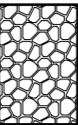

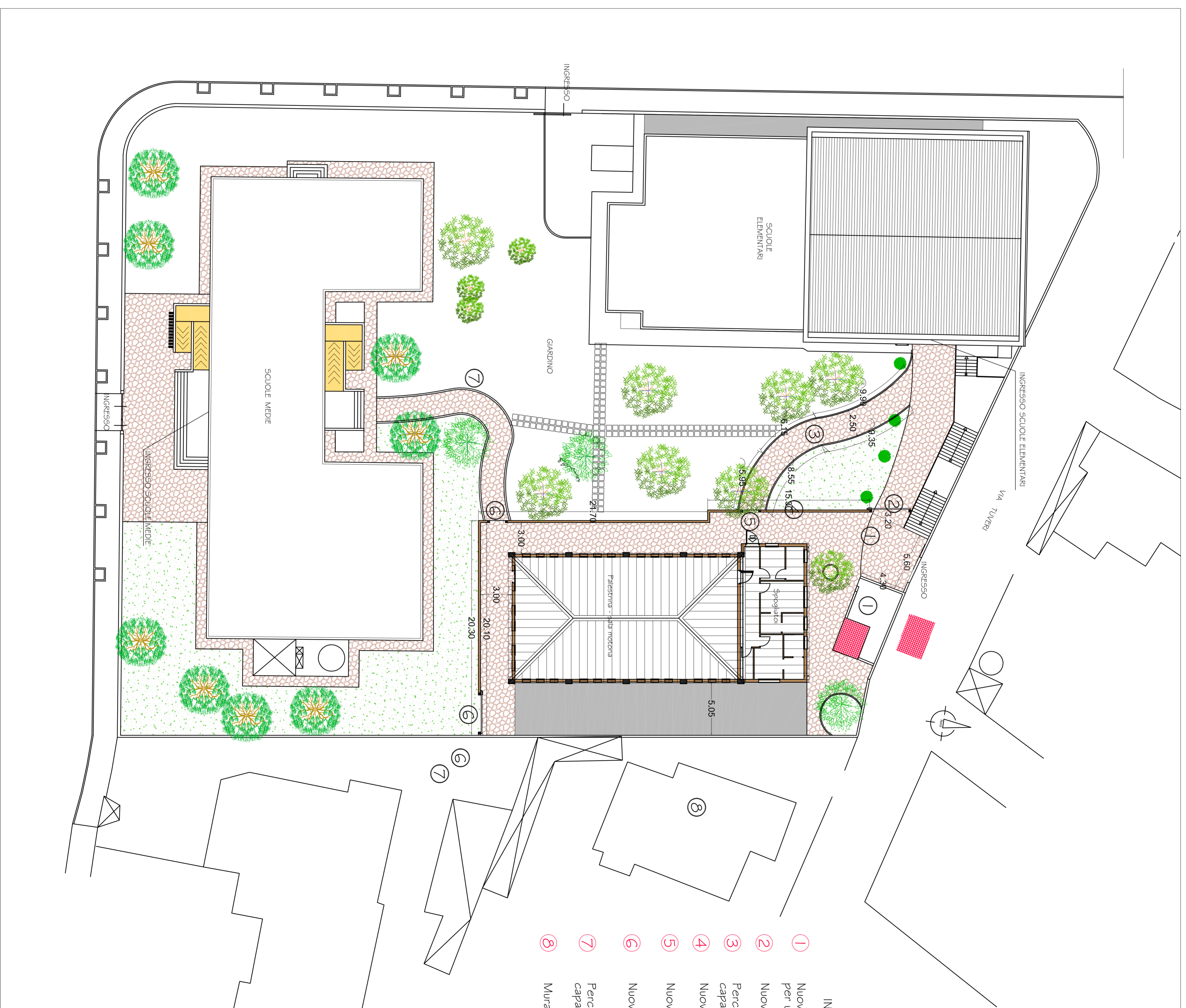


LEGENDA	
	Palestra-sala motona Struttura oggetto d'intervento
	Rampe disabili
	Vialetto in lastre di cemento
	Marciapiedi in cls
	Selciato

 <b>REGIONE AUTONOMA DELLA SARDEGNA</b> <small>* Assessorato della pubblica Istruzione, beni culturali, informazioni, spettacolo e sport *</small>	
<b>AMMINISTRAZIONE COMUNALE DI VILLASPECIOSA</b> Provincia di Cagliari	
<b>PROGETTO DEFINITIVO-ESECUTIVO</b>	
RIQUALIFICAZIONE DELLA PALESTRA DELL'ISTITUTO COMPRENSIVO A. GRAMSCI	
<b>ELABORATO:</b> PLANIMETRIA AREA ESTERNA-PROGETTO	<b>TAVOLA:</b> <b>4</b>
IL RESPONSABILE DEL SERVIZIO P.E. GIUSEPPE ARCA	IL SINDACO GEOM. ELIO MANELLI
DATA: SETTEMBRE 2011	SCALA: 1:200
AGG.:	AGG.:
RAGGIUNGEREMO TEMPORANEO DI PROFESSIONISTI CAPORIPRO (COORDINATORE) STUDIO CHESSA & PINNA DOCT. ING. FRANCESCO CHESSA	MANDANTI Essep Engineering S.r.l. (DOCT. ING. SALVATORE PINNA)
DATA APPROVAZIONE	REV 0:
REV 1:	REV 2:
Cod. Pratica EssepI	Cod. Pratica
FILE: 04-PLANIMETRIA AREA ESTERNA-PROGETTO.DWG	



**INTERVENTI SULL'AREA ESTERNA**

- ① Nuovo ingresso indipendente palestra per utilizzo a fini extrascolastici
- ② Nuovo ingresso scuole elementari
- ③ Percorso per persone con ridotte o impedite capacità motone\*\*\*scuole elementari-palestra Nuova Recinzione
- ④ Nuovo ingresso palestra per utilizzo scolastico
- ⑤ Nuovo ingresso palestra per utilizzo scolastico
- ⑥ Percorso per persone con ridotte o impedite capacità motone\*\*\*scuole medie-palestra
- ⑦ Muratura in blocchi e cancello scorrevole
- ⑧