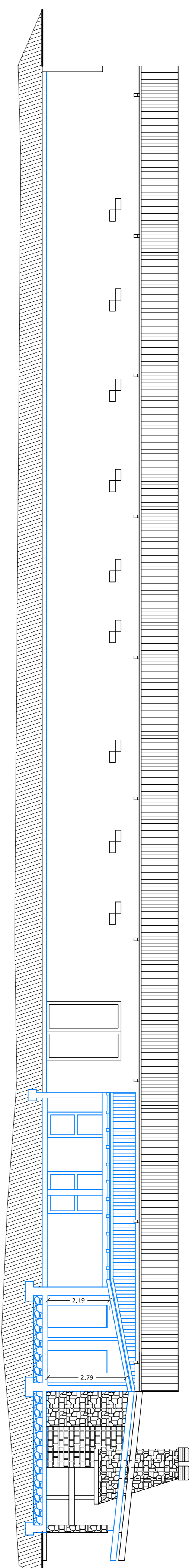
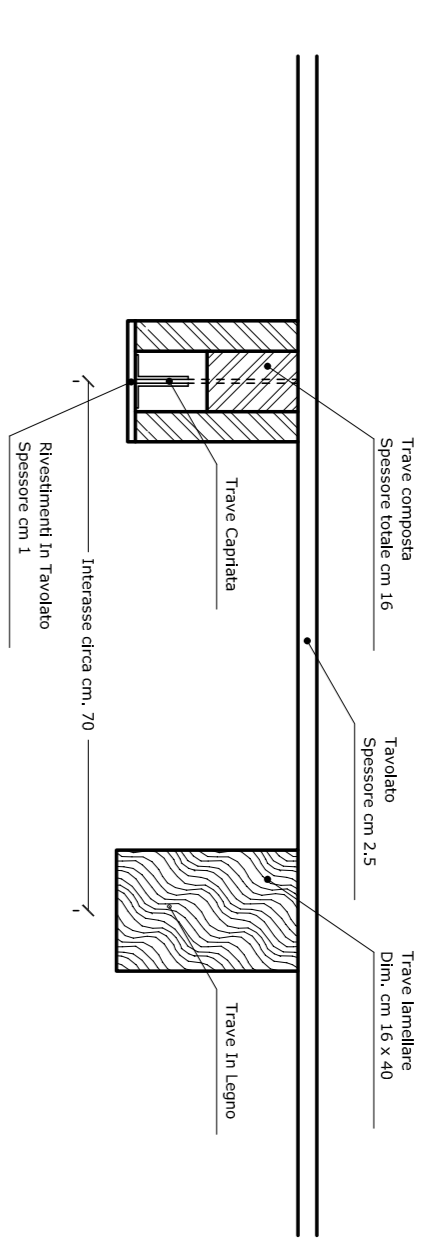


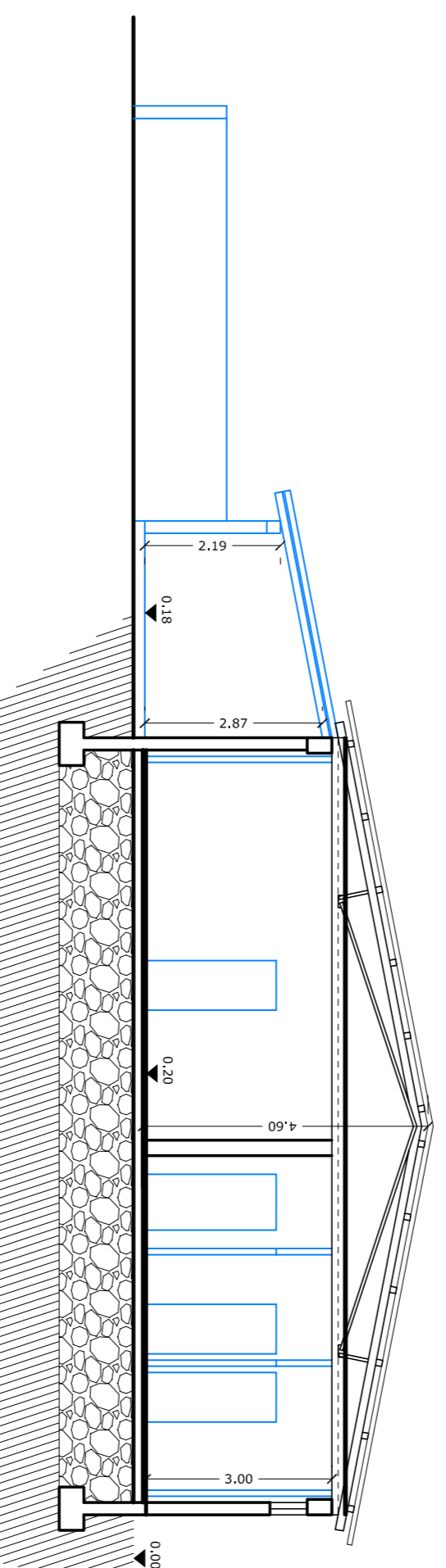
SEZIONE Y-Y
SCALA 1:100



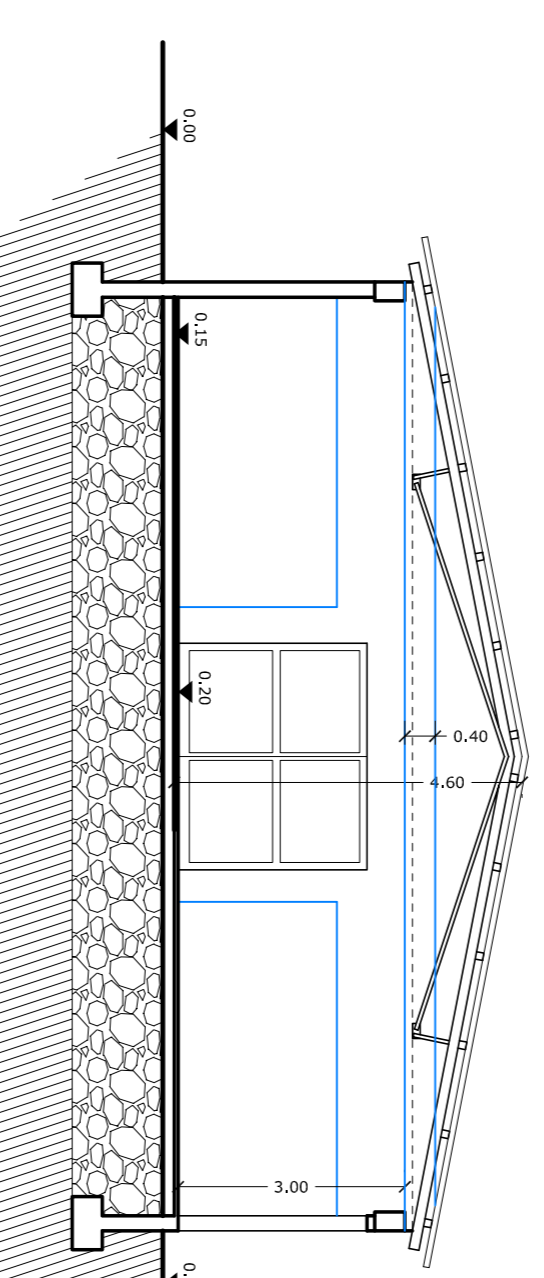
PARTICOLARE STRUTTURA SOPPALCO
Scala 1:10



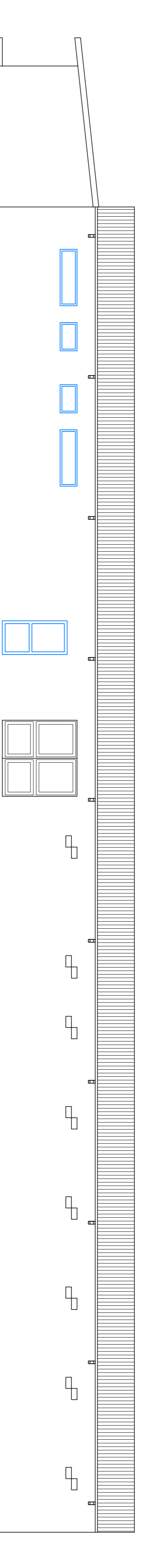
SEZIONE X-X
SCALA 1:100



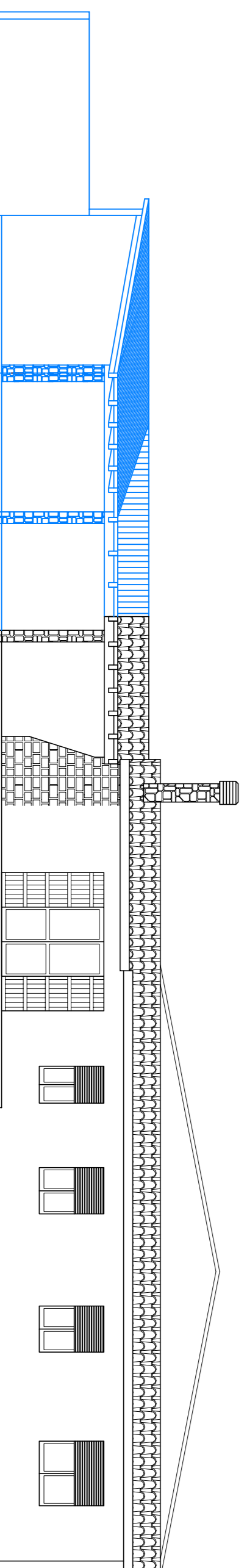
SEZIONE Z-Z
SCALA 1:100



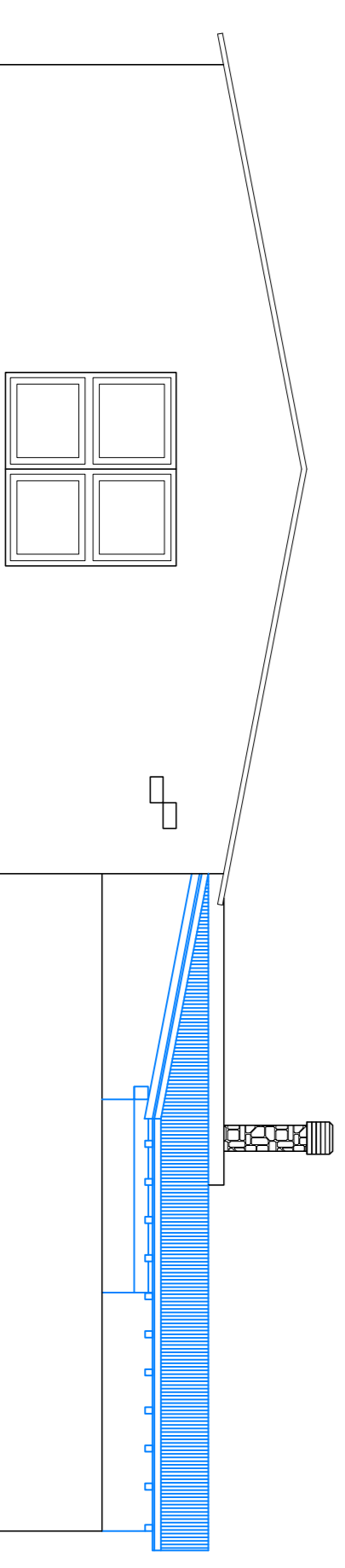
PROSPETTO C
SCALA 1:100



PROSPETTO B
SCALA 1:100



PROSPETTO D
SCALA 1:100



COMUNE DI VILLASPECIOSA
PROVINCIA DI CAGLIARI

OGGETTO: PROGETTO PER IL COMPLETAMENTO DEL CENTRO IPICO E RICOVERO PER CAVALLI " EX STALLE SOCIALI"

UBICAZIONE: STRADA COMUNALE "BA SILDURAK"

PROGETTO ESECUTIVO

ELABORATI: SEZIONI E PROSPETTI IN PROGETTO PARTICOLARE COSTRUTTIVO

IL RESPONSABILE DEL PROCEDIMENTO: P.E. Giuseppe Aico

TAVOLA: **5**

IL SINDACO:

SCALA: 1:100

Geom. Elio Mornelli

DATA: Febbraio 2011